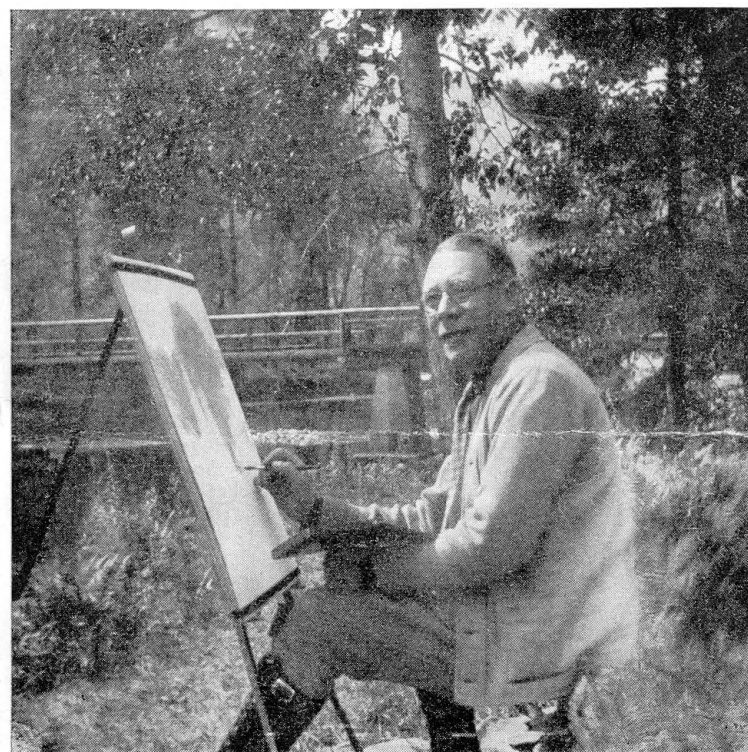


"Widforss Point, Grand Canyon"



Konstnären i arbete i Grand Canyon

*Undertecknad har härmed äran inbjuda Eder
till min broders minnesutställning i*

Hultbergs Konsthandel, Kungsgatan 9, Stockholm

Vördsammast
NILS WIDFORSS

Vernissage: lördagen den 28 sept. kl. 14.
Inbjudan gäller för 2 pers.

Vardagar 10-17
Söndagar 13-15

[Gunnar Widforss] Minnesutställning

Undertecknad, Gunnar Widforss broder, ger härmed en kortfattad skildring av Gunnars liv och konstnärliga gärning.

Gunnar Widforss, den mellersta av 13 syskon, föddes i Stockholm den 21/10 1879 och dog i Grand Canyon, Arizona, den 30/11 1934. Hans största glädje i livet var att få måla, och jag tror man kan säga, att det är få konstnärer, som åstadkommit så mycket under en relativt kort tid. Det konstnärliga låg honom i blodet och säkerligen har han fått i arv en hel del av sina konstnärliga anlag såväl från modern som mormodern, Carolina Weydenhayn, en på sin tid mycket känd zylograf. Efter slutad skolgång utbildades han på tekniska skolan till dekorationsmålare, men ägnade sig samtidigt allt mer och mer åt sin målning.

Vid 20 års ålder ägnade Gunnar sig helt åt sin målning och började under ständiga resor söka efter lämpliga motiv. Han målade såväl i olja som i vattenfärger, men så småningom tog akvarellmålningen överhand, och det var som akvarellist, han hade sin verkliga framgång. Under sina strövtåg besökte han Ryssland, Österrike, Schweiz, Frankrike, Italien, Afrika och slutligen Amerika 1905—08. Återigen lockade Europa och 1912 fick han två tavlor antagna på Salongen i Paris.

1912 kan man säga var ett genombrottsår, och hans konstnärliga stjärna var nu i ständigt stigande. Tidigt fick han många höga beskyddare, som genom inköp av tavlor och på annat sätt uppmuntrade honom till förnyade ansträngningar och stärkte honom i hans strävan efter allt större fullkomlighet. Till de konstnärliga beskyddarna i början av hans bana hörde i första rummet konung Gustav V, ärkehertig Franz Ferdinand av Österrike och Anders Zorn.

1921 kom han för andra gången till Amerika på en resa jorden runt men kom att stanna i Californien, vars storslagna natur helt och hållet fängslade honom. 1929

blev han amerikansk medborgare. Han var en varm fosterlandsvän, och hans längtan stod alltid till Sverige, där han hoppades få sluta sina dagar. Att han blev amerikanare berodde helt och hållet på, att han som sådan kunde resa bort från Amerika och utan svårighet återvända. Han gjorde också några korta resor till Italien och Sverige, men hans längtan tillbaka till det underbara Californien var så stor, att han aldrig stannade hemma längre än 14 dagar.

I Grand Canyon blev han mycket uppskattad, bland andra av Stephan T. Mather, nationalparkernas högsta chef. Hans vänskap bidrog helt säkert till att hans livs stora uppgift blev målning av nationalparkerna. Till sin död blev hans verksamhetsfält nu förlagt till canyons i Colorado, Yellowstone, Zion och Bryce, till Kaibab-skogarna, Mesa Verde, Taos, Crater Lake och kusten längs Monterey. Enligt amerikanska experters utsago var, vad han där målade eller framställde, såsom snöstorm i bergen, jättekaktus i öknen eller solstrålar, som sila fram mellan de jättelika redwoodsträden, gjort med en noggrannhet, som trotsar all beskrivning, och med en ingivelse och hängivenhet, som endast den kan åstadkomma, som lägger ned hela sin själ i arbetet. — Dr. William H. Holmes, director of the National Gallery of Art, beskrev hans målningar "som de finaste målningar, som någonsin har kommit från Western". (Washington Post, Dec. 21, 1924.)

Under de 14 år Gunnar vistades i Californien blev han känd i allt vidare och vidare kretsar. Man såg hans namn och tavlor överallt. Det var ej bara på utställningar i såväl de västra som östra staterna, på museer och konstsalonger, på järnvägsvagnar och väntsalar, på bokomslag utan även i illustrerade tidningar och på vykort, som man fick se hans Grand Canyon-tavlor. Bland de böcker och tidskrifter, som gavs ut med Gunnars tavlor som huvudmotiv kan särskilt framhållas:

Songs of Yosemite by Harold Symes with paintings by Gunnar Widforss.

This little appreciation of Gunnar Widforss and his art is published by courtesy of H. S. Crocker Co., Inc. San Francisco, and

The Yosemite Park & Curry Co., Yosemite National Park, California.

Les Artistes d'aujourd'hui par M:me J. J. Iradace m. fl. tidskrifter, som i helsidesplanscher visa hans tavlor och beskriva hans konstnärliga gärning i de mest hänförande ordalag.

Det var naturligtvis mycket som bidrog till att göra Gunnar och hans konst så uppskattade i Amerika. Främst var det säkerligen, som en amerikansk kritiker säger, hans geniala sätt att måla, hans teknik samt framför allt, att han vid val av motiv ägnade sin tid och sin konst uteslutande åt tavlor från nationalparkerna. Gunnar var en dålig affärsman, men jag tror egendom-

lig nog, att detta, då han aldrig på något sätt försökte göra reklam för sig, bidrog till att åtminstone bland hans vänner göra honom mycket populär.

Till hans intimaste vänner hörde den kände upptäcktsresanden och nordpolsfaranden Elseworth och framför allt hans mycket goda vän och gynnare biskopen i St Louis, Scarlett, som själv känd och välkänd konstkännare och konstsamlare gjort mycket för Gunnar bland annat genom att låta anordna utställningar.

Signe Hasso gjorde också sitt till att popularisera Gunnars målningar, då hon i föredrag efter ett besök, som hon gjort i de sagolika nejderna, framhöll, att det är svensken Gunnar Widforss, som genom sina akvareller och målningar gjort Grand Canyon så känd i Amerika.

Att Gunnar blev uppskattad som målare även på officiellt håll kan man förstå, då han blev utsedd till "The official National Park Painter of U. S. A. — För att hugfästa minnet av hans verk som nationalparksmålare har enligt decisions of the U. S. Board on Geographical names en höjd utsetts att kallas för "Widforss Point". Det var ju en utmärkelse som till fullo visar amerikanarnas stora uppskattning av Gunnars konstnärliga verksamhet.

Det officiella meddelandet angående höjdens geografiska belägenhet lyder:

"Widforss Point: a point, elevation about 7.800 feet, on the north rim of Grand Canyon National Park, Coconino County, Ariz. Named in honor of Gunnar Mauritz Widforss well known for his paintings of scenes in the National Parks, who was born in Sweden, Oct. 21, 1879, and who died at his home on the rim of the Grand Canyon, Nov. 30, 1934."

Hans liv blev ej långt. Han fick sluta sina dagar vid 55 års ålder, då hans liv och hans verksamhet stod på sin höjdpunkt. Hans inställning till livet var en slösande givmildhet, och man kan förstå, att han hade många och goda vänner, då han aldrig tänkte på sig själv, utan vad han än gjorde, så gällde det att glädja andra. Han var intresserad av allting och följde med levande intresse utvecklingen och glädde sig åt de stora framsteg i såväl intellektuellt som industriellt avseende, som gjordes i Sverige i början av trettioåret. Sin målning älskade han dock över allt annat, och in i det sista var hans verksamhetslust lika stor. I sitt sista brev till mig skrev han, att då han om kvällarna gick till sängs, längtade han bara efter att få stiga upp och fortsätta med sin målning. Vi, hans närmaste, äro stolta över vår broder, som själv i sin anspråkslöshet aldrig tyckte, han kunde göra en sak nog bra.

Nils Widforss.

Akvareller

1. Genève sjön (1904)*
 2. Motiv från Zürich (1904)*
 3. Motiv från Zürich (1904)*
 4. Thalwil, Schweiz, (1904)*
 5. Thalwil, Schweiz, (1904)*
 6. Ferney, Schweiz (1904)*
 7. Gränsen mellan Schweiz, Frankrike, Italien (1904)*
 8. Schweiziska landsbygden (1904)*
 9. Schweiziska landsbygden (1904)*
 10. Kusten utanför Marseille (1910)*
 11. Rivieran (1911)*
 12. Stockholmsmotiv (1913)*
 13. Grisslehamn (1914)*
 14. Interiör (1915)*
 15. Riddarhuset (1916)*
 16. Trondhjems domkyrka (1919)*
 17. Marocko (1919)*
 18. Venedig (1912)*
 19. Capri, Blå grottan (1912)*
 20. Stockholmsmotiv (1908)*
 21. Mory (1914)*
- 1924—1934.
22. Stora trädet
 - 37 23. ~~Aspar~~ 5
 24. Aftonrodnad
 25. Yaki Point
 26. San Jasinto, Kalifornien
 27. Widforss point, Grand Canyon*
 28. Träd och berg
 29. Taos, New Mexico
 - 16 30. Taos, New Mexico
 31. Cotton woods (Grand Canyon, Arizona)
 - 36 32. Taos Pueblo (New Mexico)
 - 31 33. Taos (New Mexico)
 - 8 34. San Francisco 6
 35. San Francisco

36. Zion
37. Snölandskap
38. San Francisco
20. 39. Mesa Verde, Arizona
22. 40. Bryce Canyon
41. Bomullsträd
42. Jättekaktus
39. 43. Grand Canyon
12. 44. Natlig stämning
45. Vattendrag, Yosemite $\frac{1}{2}$
7. 46. Taos, New Mexico $\frac{1}{2}$
23. 47. Yosemite
19. 48. Vattenfall, Yosemite x
49. Snö bland bergen
50. Vinterlandskap
51. Bäck
52. High Sierra
53. Bergstoppar
54. Snölandskap
33. 55. Black Butte (Californien)
56. Stora träd
9. 57. South California 9
29. 58. Mesa Verde, Arizona
20. 59. Taos (New Mexico)
60. Cypresser (Grand Canyon)
61. Yosemite
62. Palmdungen
63. Monterey (Californien) x
64. Yosemite
34. 65. Sanddyner 10
66. Sanddyner
67. Grand Canyon
68. Bridal Veil Falls
69. Yosemite
70. Tamarock
71. Monterey (Californien)
72. Bergformationer $\frac{1}{2}$
73. Oceanen x
74. Ökenmotiv
75. Canyon
3. 76. Tallar från Monterey, Californien 13
4. 77. Yosemite 4
78. Vattenfall
79. Träd
80. Stora träd
81. San Francisco
82. Bergformationer
83. Båthus, Lofoten, Norge x
84. Monterey, Californien 1
26. 85. Stugor och träd
35. 86. San Francisco
25. 87. Yosemite
17. 88. Skogsinteriör
24. 89. Bryce Canyon

6. 90. Monterey, Californien ~~x~~ $\frac{1}{2}$
2. 91. Meadow x 2
92. Grand Canyon, Arizona
93. Höst
94. Yosemite
10. 95. Yosemite
28. 96. Yosemite
32. 97. Övernaturligt
98. San Francisco
99. Oceanen
100. Red wood
18. 101. Yosemite
102. Stora träd
14. 103. Träd 8
15. 104. Stora träd
105. Stora träd
106. Träd
107. Köpenhamn
108. Träd
109. Träd
21. 110. Mesa Verde, Arizona
111. Stora träd
112. Höst x
27. 113. Dansk skog
5. 114. Brooks x
11. 115. Purple Mountain
116. Träd
117. Aspar
118. Skeppsbron
119. Gamla staden

De med * förmärkte akvarellerna tillhöra Kapten Nils Widforss, Alsten.

Prislista I.
Över Gunnars taolor.

| Nr. | Namn | Kr. | Nr. | Namn | Kr. |
|-----------|------------------------|------|-----------|-------------------------|------|
| <u>13</u> | Aspar | 400 | <u>53</u> | Bergstoppar | 150 |
| 24 | Aftonrädnad | 225 | <u>54</u> | Inölandskap | 150 |
| 25 | Yaki Point | 800 | <u>55</u> | Black Butte | 100 |
| 27 | Winform Point | | 56 | Stora Träd | 200 |
| 28 | Träd och berg | 750 | <u>57</u> | South California | 175 |
| <u>19</u> | Taos, New Mexico | 250 | <u>58</u> | Mesa Verde, Arizona | 250 |
| 30 | " " " | 450 | <u>59</u> | Taos, N. Mexico | 250 |
| 31 | Cotton woods Arizona | 600 | 60 | Cypressen, Grand Canyon | 450 |
| <u>32</u> | Taos Pueblo, N. Mexico | 250 | 61 | Yosemite | 100 |
| <u>33</u> | Taos, N. Mexico | 275 | 62 | Palmdungen | 500 |
| <u>34</u> | San Francisco | 225 | 63 | Monterey | 600 |
| 35 | " " | 200 | 64 | Yosemite | 100 |
| 37 | Inölandskap | 400 | <u>65</u> | Sanddynor | 100 |
| 38 | San Francisco | 200 | 66 | " | 100 |
| <u>39</u> | Mesa Verde, Arizona | 275 | 67 | Grand Canyon | 300 |
| 40 | Bryce Canyon | 275 | 68 | Bridal Veil Falls | 600 |
| 41 | Bomullsträd | 475 | 69 | Yosemite | 100 |
| 42 | Jättekalles | 275 | 70 | Tamarisk | 400 |
| <u>43</u> | Grand Canyon | 300 | 71 | Monterey, California | 800 |
| <u>44</u> | Nattlig stämning | 225 | 72 | Bergformationer | 375 |
| 45 | Katten drag Yosemite | 500 | 74 | Ökenmotar | 275 |
| <u>46</u> | Taos, N. Mexico | 225 | 75 | Canyon | 800 |
| <u>47</u> | Yosemite | 225 | <u>76</u> | Taller från Monterey | 350 |
| 48 | Katten fall Yosemite | 150 | <u>77</u> | Yosemite | 400 |
| 49 | Inö bland bergen | 325 | 80 | Stora Träd | 600 |
| <u>52</u> | High Sierra | 175 | 81 | San Francisco | 175 |
| | | 8450 | | | 8400 |

Prislista II.
över Lunnars tavlor

| | | | | | |
|-----|-----------------------|-----|-----|-----------------|-------|
| 83 | Båthus, Lofoten | 600 | 113 | Dansk skog | 125 |
| 84 | Monterey, Californien | 600 | 114 | Brooks | 475 |
| 85 | Hugen och träd | 275 | 115 | Purple Mountain | 325 |
| 86 | San Francisco | 175 | 116 | Träd | 300 |
| 87 | Yosemite | 175 | 117 | Aspen | 400 |
| 88 | Shogsinterior | 175 | 98 | San Francisco | 175 |
| 89 | Bryce Canyon | 250 | | | 1850 |
| 90 | Monterey, Californien | 350 | | | 8450 |
| 91 | Meadow | 500 | | | 8400 |
| 92 | Grand Canyon, Arizona | 300 | | | 9925 |
| 95 | Yosemite | 575 | | | 28625 |
| 96 | " | 350 | | | |
| 97 | Overnaturligt | 175 | | 1/14 28625 = | |
| 99 | Oceanen | 350 | | | |
| 100 | Red wood | 500 | | = 2044.64 | |
| 101 | Yosemite | 175 | | | |
| 102 | Hörs träd | 600 | | | |
| 103 | Träd | 300 | | | |
| 104 | Hörs träd | 600 | | | |
| 105 | " " | 450 | | | |
| 106 | Träd | 300 | | | |
| 107 | Köpenhamn | 350 | | | |
| 108 | Träd | 400 | | | |
| 109 | " | 300 | | | |
| 110 | Mesa Verde, Arizona | 250 | | | |
| 111 | Hörs träd | 600 | | | |
| 112 | Hörs | 600 | | | |
| | | | | *9925 | |